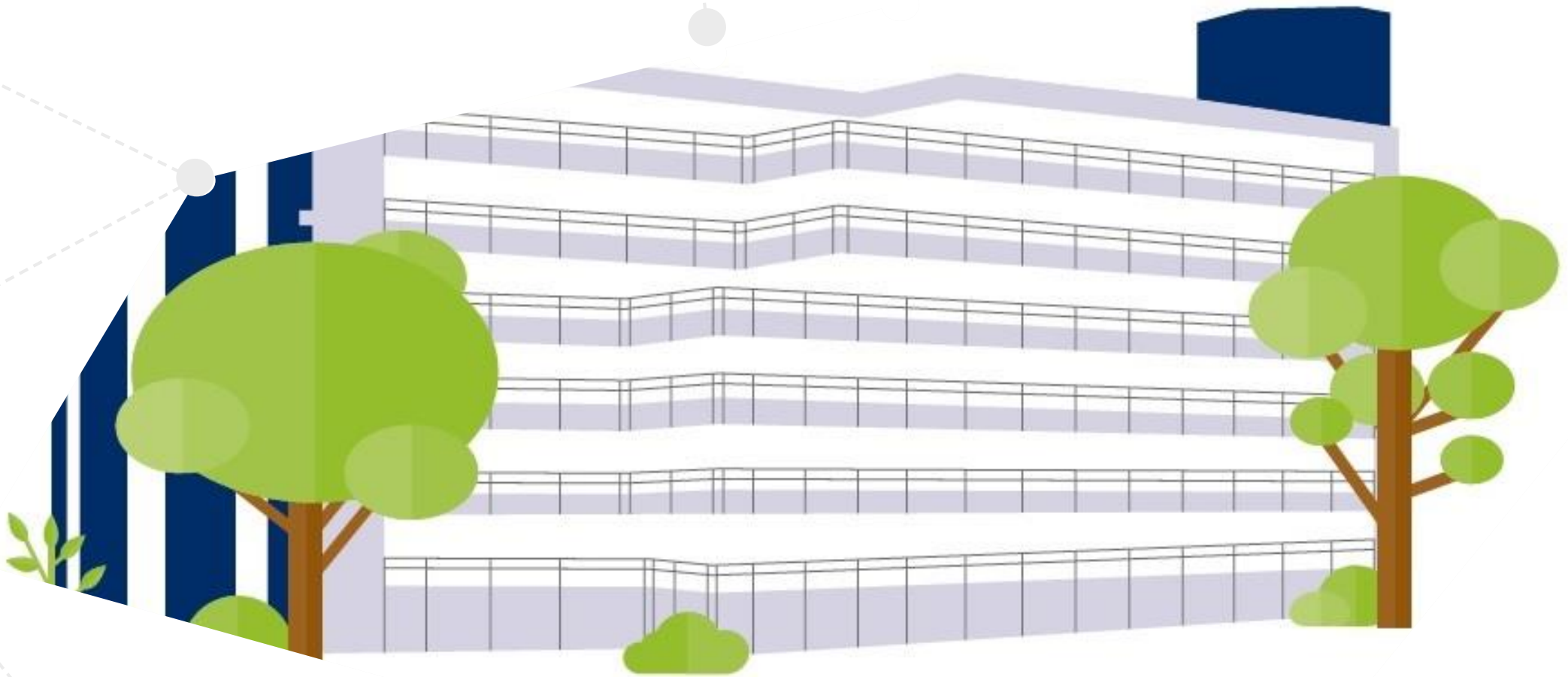




UNIVERSITÄT  
PADERBORN



## STUDIENORIENTIERUNG AN DER UPB

**KOMM MIT!**

### **Herzlich willkommen an der Universität Paderborn!**

Wir möchten Sie im Prozess der Studienorientierung unterstützen und Ihnen bei der Wahl des passenden Studiengangs zur Seite stehen. Lernen Sie unseren Campus und unsere Studiengänge kennen, lassen Sie sich inspirieren und erfahren Sie Wissenswertes aus erster Hand von unseren Studienbotschafter\*innen.

Für einen intensiven Einblick und Austausch ist es wichtig, gut vorbereitet zu sein. Als Hilfestellung haben wir nachfolgend themenbezogene Fragen und weitere Tipps für Sie zusammengestellt.

## 1. Vorbereitung

Überlegen Sie sich, was Sie mit der Teilnahme an **Komm mit!** in Erfahrung bringen wollen. Nutzen Sie die folgenden Fragen als Anregung für den Austausch mit dem\*r Studienbotschafter\*in und ergänzen Sie sie durch eigene Fragen:

- Welche Unterschiede zum Schulunterricht gibt es (z.B. Eigenverantwortung, Mitgestaltung, Lerntempo)?
- Wie läuft eine Lehrveranstaltung ab?
- Welche Medien werden eingesetzt?
- Wie sind die Studierenden in die Lehrveranstaltung eingebunden?
- Werden Hausaufgaben vergeben?
- Wie sieht ein typischer Unitag aus?
- Wann geht es morgens los, bis wann geht es abends?
- Wie sieht der aktuelle Stundenplan aus?
- War der Stundenplan in den vergangenen Semestern ähnlich?
- Welche Vorlesungen findest du spannend und warum?
- Hast du schon Hausarbeiten geschrieben? Ist das üblich in dem Studiengang?
- Wo ist dein Lieblingsplatz an der Uni?
- Wie und wo lernst du am besten?
- Was möchtest du später beruflich machen?
- Warum hast du dich für den Studiengang entschieden?
- Wie setzt sich der Studiengang zusammen (z.B. Module, Praktika, Auslandsaufenthalt)?
- Was macht man eigentlich im Modul xy?
- Was ist das Besondere an dem Studiengang?

Weitere Fragen:

**Tipp:** Schauen Sie zur Vorbereitung auch mal in unsere Erwartungschecks: [go.upb.de/erwartungscheck](https://go.upb.de/erwartungscheck)



## 2. Nachbereitung

Reflektieren Sie Ihren Campusbesuch, nutzen Sie dazu gern folgende Fragen und informieren Sie sich über weitere Angebote zur Studienwahlorientierung:

- Hatte ich mir den Studiengang so vorgestellt? Wenn nein, warum nicht?
- Welche Informationen waren neu für mich? Was hatte ich nicht erwartet?
- Passt der Studiengang zu mir? Wenn ja, warum? Wenn nein, warum nicht?
- Gibt es Alternativen oder ähnliche Studiengänge? Was sind die Unterschiede?

Sie können diese Fragen auch mit Freunden, Eltern oder Mitarbeiter\*innen der Zentralen Studienberatung besprechen. Manchmal kann man die eigenen Gedanken besser ordnen, wenn man etwas aufschreibt oder anderen darüber erzählt.

**Tipp:** Erweitern Sie Ihre Erkundungstour mit anderen Angeboten zur Studienwahlorientierung: [go.upb.de/studienwahlorientierung](https://go.upb.de/studienwahlorientierung)



### Und noch etwas...

Die Entscheidung für einen Studiengang ist ein komplexer Prozess, bei dem viele Aspekte berücksichtigt werden wollen und auch einige Faktoren unbekannt sind und bleiben werden. Beginnen Sie daher frühzeitig mit dem **Informieren, Recherchieren, Reflektieren und Vergleichen**. Behalten Sie dabei aber im Hinterkopf: Es gibt keine perfekte oder einzig richtige Wahl! Jeder ist für mehr als einen Studiengang oder Beruf geeignet. Und wenn Sie im Studium doch merken, dass es (noch) nicht passt: Die Studienwahl ist eine Entscheidung, die sich durch veränderte Schwerpunktsetzung, Fach- oder Hochschulwechsel durchaus korrigieren lässt.