

Lageplan

Liebe Hochschulangehörige,
liebe Gäste der Universität Paderborn,

Sie halten den neuen Lageplan in Händen, der Ihnen bei der Orientierung helfen soll, gerade in Zeiten rasanter baulicher Veränderungen auf dem Campus. Über Tipps und Hinweise zur vorliegenden dreizehnten Auflage freuen wir uns (presse@zv.upb.de).

Tibor Werner Szolnoki
Leiter Stabsstelle Presse und Kommunikation

Universität Paderborn
Warburger Str. 100
D-33098 Paderborn

0 52 51 – 60 – 0

Hotline des Studierendensekretariats **60 – 50 40**
für Studierende und Studieninteressierte

Zentrale Studienberatung **60 – 20 07**

Präsident 60 – 25 59

Vizepräsidentin für
Wirtschafts- und Personalverwaltung 60 – 25 57

Hochschulrat 60 – 28 52

Presse und Kommunikation 60 – 25 53/25 48

Organisationsentwicklung 60 – 32 63

Marketing 60 – 38 80

Technologietransfer 60 – 32 66

Hochschulnetzwerk und Fundraising 60 – 52 54

Forschungsreferat/EU 60 – 25 62

Drittmittelberatung 60 – 52 56

International Office 60 – 24 50/32 08

Hochschulsportbüro 60 – 52 87

AStA – Allgemeiner Studierendenausschuss 60 – 31 74

Universitätsbibliothek 60 – 20 47

Zentrum für Informations- und
Medientechnologie (IMT) 60 – 55 44

Alumni Paderborn – Ehemaligenvereinigung 60 – 20 74

Studentenwerk Paderborn 60 – 31 18

Studienfonds OWL 60 – 52 34

E-Mail-Adressen: siehe www.upb.de

www.upb.de

Impressum

Herausgeber: Universität Paderborn
Stabsstelle Presse und Kommunikation
V. i. S. d. P.: Tibor Werner Szolnoki, Pressesprecher
mit Unterstützung des Baudezernats
Gestaltung & Layout: PADA-Werbeagentur, Paderborn
13. Auflage: 5000, Stand: Juni 2015



UNIVERSITÄT PADERBORN
Die Universität der Informationsgesellschaft

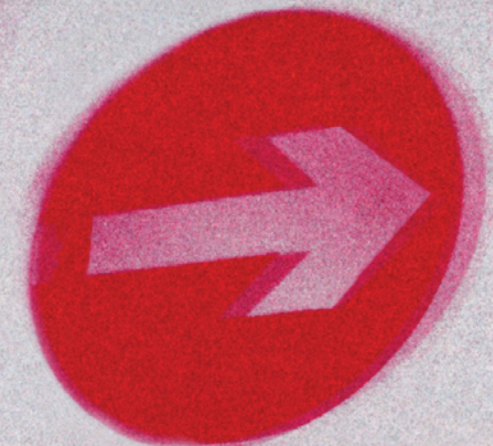


Foto: 11.5.2015, Szolnoki



UNIVERSITÄT PADERBORN
Die Universität der Informationsgesellschaft

CAMPUS Lageplan 2015



www.upb.de



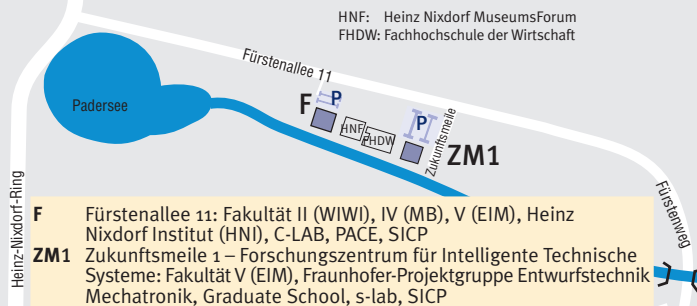
ANREISE

Autofahrer: Autobahn A 33 (über A 2 und A 44)

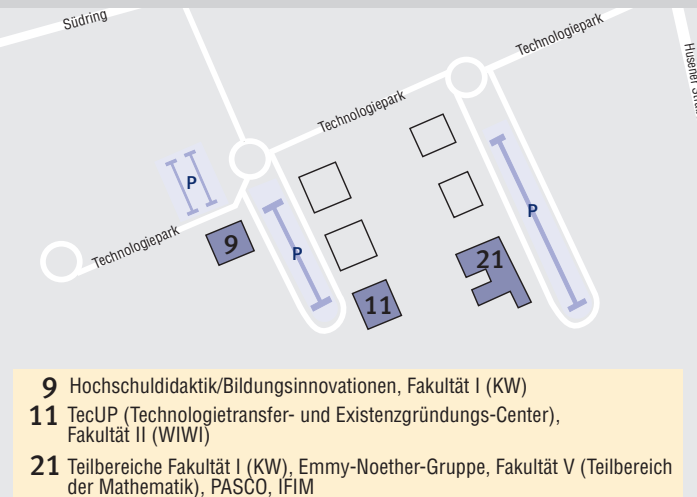
Anreise mit Bahn und ÖPNV (PaderSprinter): Der Hauptbahnhof ist Haltepunkt für IC-Züge, die Paderborn mit den überregionalen Fernverkehrsknotenpunkten Kassel und Hamm verbinden. Es verkehren diverse Regional- und Nahverkehrszüge. Vom Hauptbahnhof erreichen Sie die Universität innerhalb weniger Minuten mit folgenden Buslinien: Linie 4 in Richtung Dahl, Linie 9 in Richtung Kaukenberg, Linie 68 in Richtung „Schöne Aussicht“, UNI-Linie in Richtung Uni/Südring (nur in der Vorlesungszeit). Umsteigen ist nicht notwendig, die Linien fahren direkt zur Haltestelle „Uni/Südring“ bzw. „Uni/Schöne Aussicht“. Linie 11 fährt zur Fürstenallee. Fahrplanauskunft im Internet: www.padersprinter.de

Fern- bzw. Flugreisende: In nur 20 Kilometern Entfernung liegt der Airport Paderborn-Lippstadt. Der Paderborner Hauptbahnhof ist von dort mit der Schnellbuslinie 400 und der Linie 460 der BBH BahnBus Hochstift zu erreichen. Auskünfte zu Fahrplänen und Flügen: www.airport-pad.com

DIE UNI IN DER FÜRSTENALLEE/ZUKUNFTSMEILE



DIE UNI IM TECHNOLOGIEPARK



UNIVERSITÄT PADERBORN
Die Universität der Informationsgesellschaft

Foto: 2.7.2014, Szolnoki



