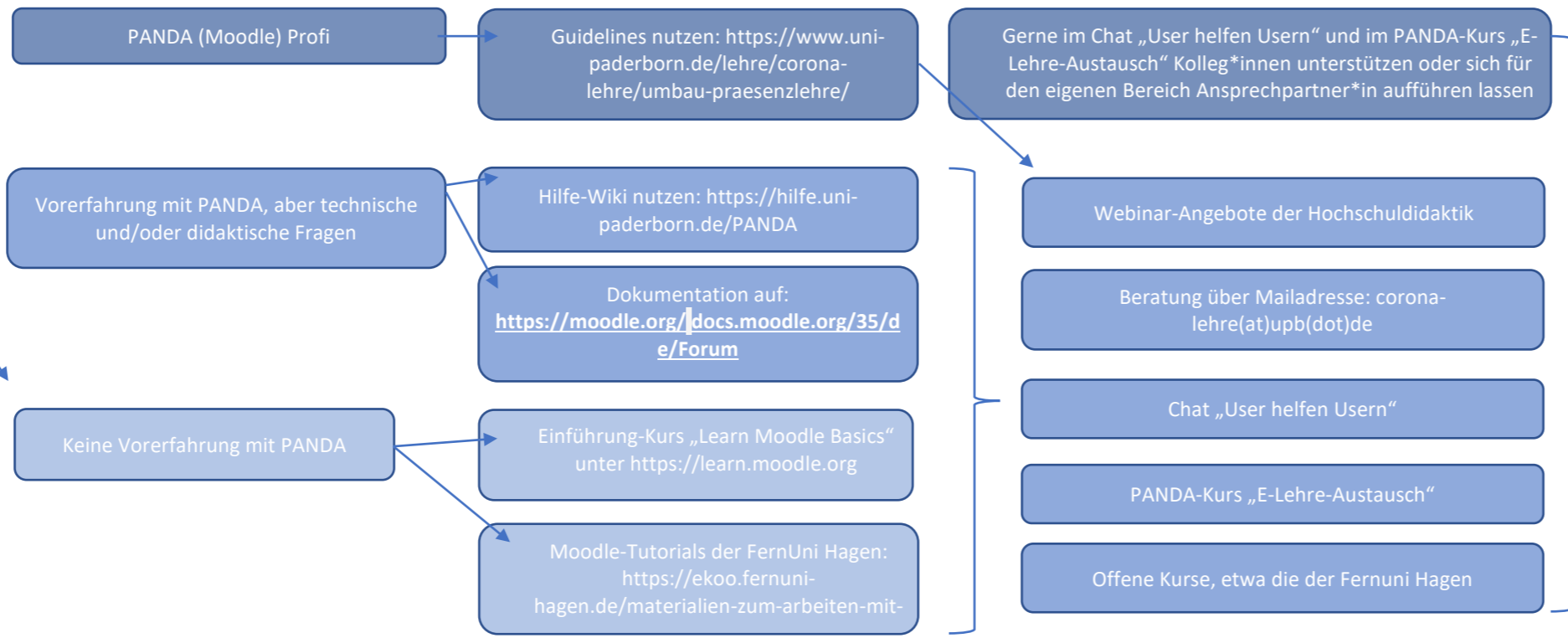


Ersatz der Präsenzlehre

Übersicht der Universität Paderborn

Erstellt von Nerea Vöing, Iris Neiske & Gudrun Oevel
Version vom 06.04.2020

1. Lernumgebung in PANDA schaffen

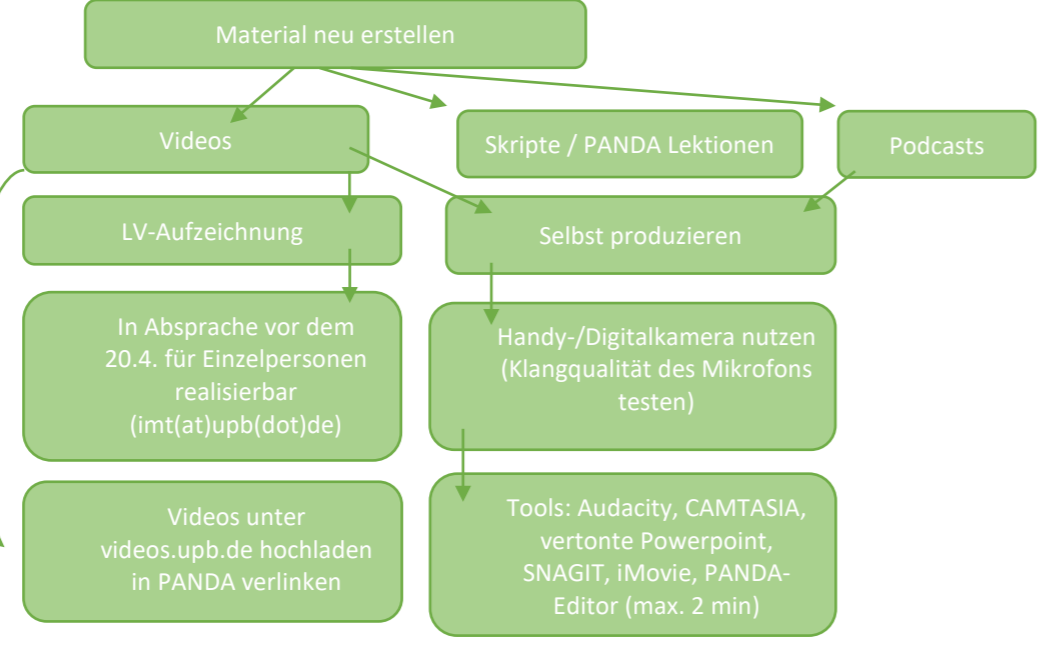


- Gerne im Chat „User helfen Usern“ und im PANDA-Kurs „E-Lehre-Austausch“ Kolleg*innen unterstützen oder sich für den eigenen Bereich Ansprechpartner*in aufführen lassen
- Webinar-Angebote der Hochschuldidaktik
- Beratung über Mailadresse: [corona-lehre\(at\)upb\(dot\)de](mailto:corona-lehre(at)upb(dot)de)
- Chat „User helfen Usern“
- PANDA-Kurs „E-Lehre-Austausch“
- Offene Kurse, etwa die der Fernuni Hagen

2. Loslegen und Inhalte und Aktivitäten in den Kurs einpflegen

Inhalte/Materialien

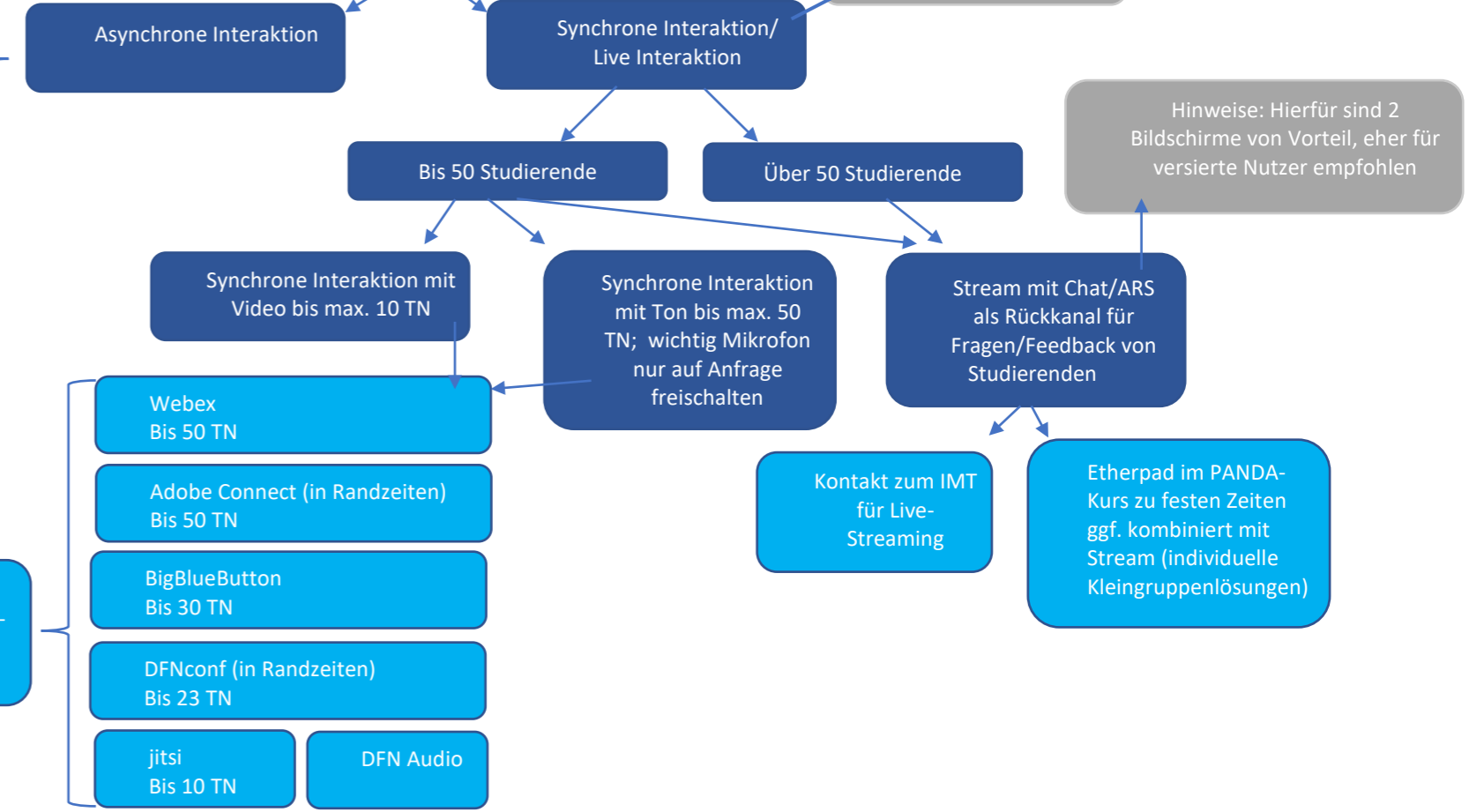
- Vorhandenes Material nutzen
- Vorhandenes Lehrbuch als Grundlage nutzen (UB-Bestand)
- Skripte in PANDA einstellen
- offen zugängliche Aufzeichnungen zum Thema der eigenen Lehrveranstaltung



Aktivitäten / Interaktion

- PANDA-Aktivitäten
- PAND-Tests, -Foren, -Journal, -Aufgaben nutzen
- TWEEDBACK / ARSnova für anonyme Befragungen / Tests

Kontakt zum IMT, das die Lizenzen verwaltet, vom 20.04.-02.05. nur kleine Pilotgruppe



Hinweise: Hierfür sind 2 Bildschirme von Vorteil, eher für versierte Nutzer empfohlen

Kein Youtube/amerikanischen Plattformen in der grundständigen Lehre