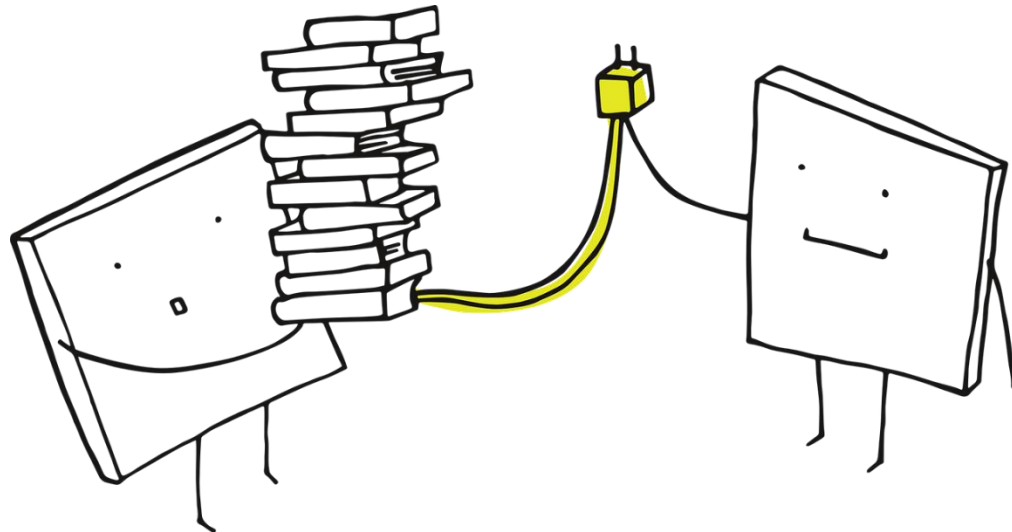




LEHREN
UND LERNEN



Online-Seminar: PANDA (Moodle) für Einsteiger

Dipl.-Päd. Iris Neiske

Sie haben PANDA noch nie genutzt und Sie werden PANDA dieses Semester das erste Mal einsetzen? Dann sind Sie hier richtig.

Im Vorfeld des Webinars gibt es ein Aufgabenblatt, das Sie in PANDA abarbeiten und dabei Ihren eigenen geplanten Kurs des Sommersemesters einrichten. In dem Webinar besprechen wir die von Ihnen erstellten Kurse und einzelne Tipps zu den Konfigurationen der PANDA-Aktivitäten.

PANDA steht für Paderborner Assistenzsystem für Nachrichten, Daten und Austausch, dahinter verbirgt sich die Lernplattform Moodle 3.5.

Technische Voraussetzungen:

Benötigt wird ein PC-Arbeitsplatz mit Internetzugang und -browser, zu empfehlen ist weiterhin ein Headset. Eine Webcam kann verwendet werden, ist jedoch nicht unbedingt erforderlich. Die Teilnehmenden sollten im Vorfeld ihre technischen Einstellungen prüfen, um an den Veranstaltungen teilnehmen zu können.

Datum: Montag, 22. Februar 2021

Zeit: 09:00 - 10:30 Uhr

Plattform: tba

Ablauf: Selbststudium und Web-Präsenz

Arbeitseinheiten: 3 AE

Min./Max. TN-Zahl: 6/10

Anmelden unter:

<http://go.upb.de/hsdanmeldung>

➤ Dieser Workshop wird für die Module I und II im hochschuldidaktischen Zertifikatsprogramm empfohlen.

➤ Dieser Workshop ist Teil des Qualifizierungsspecials *Fit für die Online-Lehre*.