



LEHREN
UND LERNEN



SCHLÜSSEL-
KOMPETENZEN



INNOVATIONEN
IN LEHRE UND
STUDIUM



STUDIERENDE
BERATEN

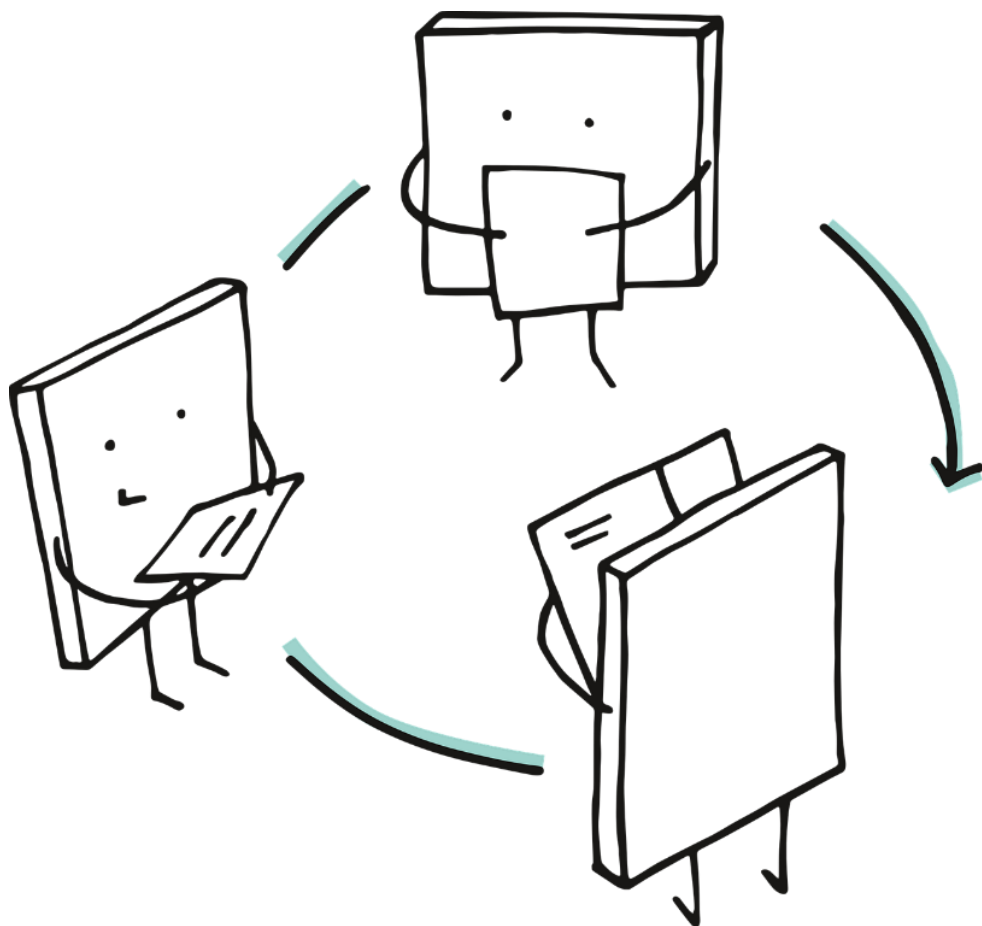


EVALUATION
UND FEEDBACK



PRÜFEN UND
BEWERTEN

1



Über Lehre reden - Kollegiale Fallberatung

Ulrike Trier

Häufig ergeben sich im Laufe des Semesters konkrete Fragestellungen, Probleme oder schwierige Lehrsituationen, für die spontan keine eigenen Lösungen gefunden werden oder Fragen offen bleiben. Nicht immer findet sich neben anderen alltäglichen und akademischen Aufgaben ausreichend Zeit für kollegiale Gespräche über die eigene Lehre. Die Stabsstelle Bildungsinnovationen und Hochschuldidaktik möchte jedoch genau diesen kollegialen Austausch ermöglichen und fördern.

Die Methode der Kollegialen Fallberatung ist eine Möglichkeit Probleme und Herausforderungen innerhalb der eigenen Lehre zu thematisieren, zu reflektieren und Lösungsansätze gemeinsam mit anderen Teilnehmer*innen in einem geschützten Raum zu entwickeln. Dabei werden die Teilnehmer*innen sowohl Ratsuchende als auch Berater*innen sein. Die Beratungen profitieren stark von ihrer Interdisziplinarität, die es uns erlaubt Probleme aus anderen Perspektiven zu betrachten und mit neuen Lösungsideen anzugehen. Eine Teilnahme ist auch als Berater*in, ohne eigenen Fall, möglich.

Die Beratung ist im Zertifikatsprogramm mit 4 AE anrechenbar. Voraussetzung dafür ist das Schreiben einer ca. 1 seitigen Reflexion zur Fallberatung in der Sie die für Sie wichtigen Punkte nochmal reflektieren und festhalten.

Die Teilnehmenden...

- ✓ wenden die Regeln und Prinzipien des Verfahrens der Kollegialen Fallberatung an.
- ✓ erhalten mögliche Lösungen für den von ihnen eingebrachten Fall.
- ✓ reflektieren ihre Rolle und Haltungen als Lehrperson.

Datum: Mittwoch, den 23.06.2022

Zeit: 09:00-13:30 Uhr

Raum: wird noch bekannt gegeben

Arbeitseinheiten: 4 AE

Min./Max. TN-Zahl: 2/3

Anmelden unter:²

<https://umfragen.uni-paderborn.de/index.php/265123?lang=de>

- Dieser Workshop wird für die Module I, II und III im hochschuldidaktischen Zertifikatsprogramm empfohlen.

¹Die Anrechnung in einem Themenfeld erfolgt im inhaltlichen Kontext des Beratungsthemas.

²Achtung: Abweichendes Anmeldeverfahren